



# Mursargaz

La barrière anti-sargasses

Barrages permanents de confinement des sargasses avec  
flotteurs rigides et tissu **avec filet immergé.**



Barrière Mursargaz P1000 avec filet, retenant les sargasses à proximité d'une plage.

Les barrages Beach Trotters Mursargaz P1000 avec filet sont des barrières spécialement conçues pour le confinement des sargasses. Ils ont une haute résistance aux conditions climatiques tropicales et une utilisation intensive ou permanente.

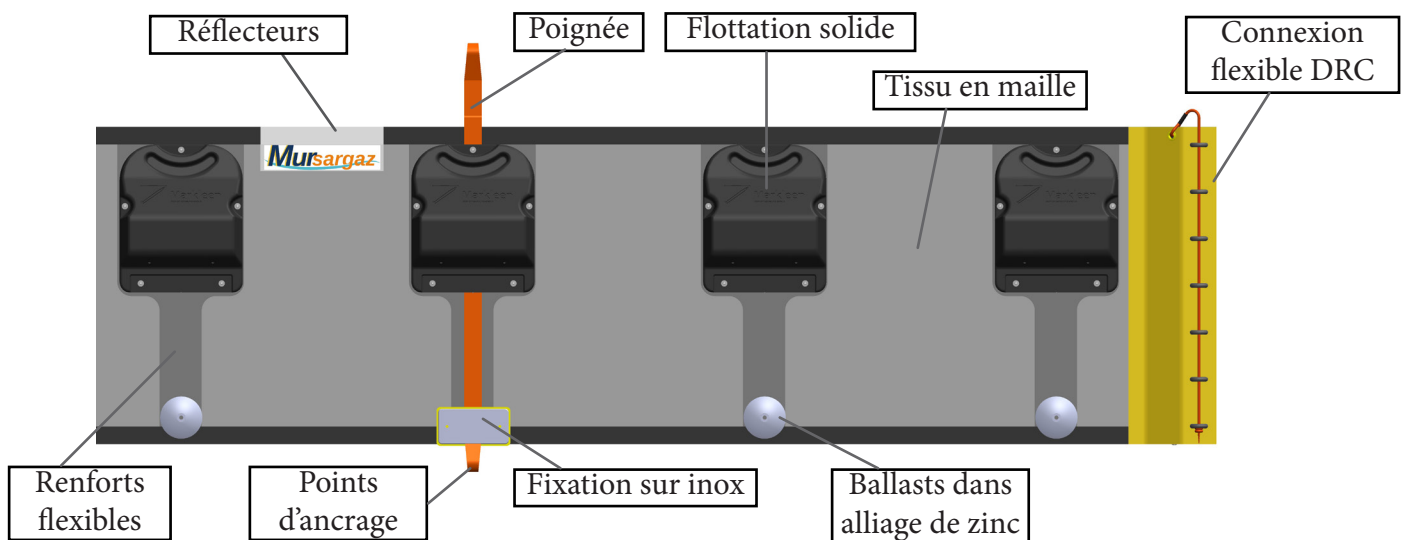


Schéma de la barrière Mursargaz P1000. Présente : connecteurs, ballasts, flotteurs, points d'ancrage et poignées.

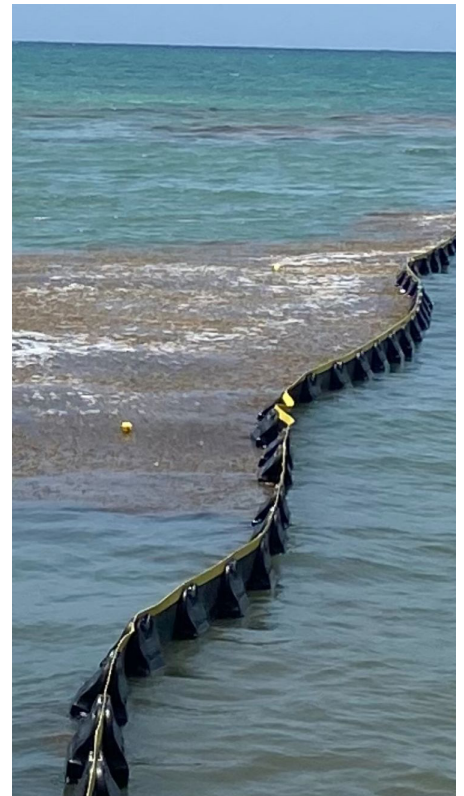
## SPÉCIAL SARGASSES

Il est fabriqué à partir d'un tissu en maille de polyester enduit de PVC résistant.

Les flotteurs, en polyéthylène haute densité remplis de mousse de polyuréthane, sont fixés par paire, emprisonnant le tissu barrière entre eux. Il en résulte une construction très résistante, facile à entretenir et à réparer dans l'installation elle-même.

Ils peuvent contenir des réflecteurs aux extrémités de chaque section de la barrière pour augmenter sa visibilité.

### Détail photographique de la barrière Mursargaz Spécial Sargasses.



## SPÉCIFICATIONS

P1000	
Utilisation	Confinement et détournement des algues
Hauteur totale [mm]	1000
Franc-bord [mm]	300
Profondeur [mm]	700
Tronçon de construction (m) $\pm 2\%$	25 m
Connexions entre les sections	Connecteur à réponse dynamique (DRC)
Matériel de construction	Tissu maillé PET/PVC (noir)
Matériau des flotteurs	Flotteurs en polyéthylène remplis de mousse de polyuréthane
Distance entre flotteurs (mm) $\pm 2\%$	830
Distance entre les points de manutention	4
Distance entre les points d'amarrage (m)	4
Réflexe	Au centre et aux extrémités
État de la mer, Beaufort	3
Temps de déploiement par 100 m (min)	15
Densité du tissu (g/m <sup>2</sup> )	800
Poids (kg/m)	7.4
Flottabilité en réserve (kg/m)	10.75
Lastre	Anodes en alliage de zinc
Résistance inférieure de l'élément de tension (kN)	214
Résistance des matériaux de construction (N/50mm)	2650
Volume de stockage (m <sup>3</sup> /m)	0.1
Points d'ancrage	Plaques métalliques de renfort

Les données techniques indiquées sont indicatives, Beach Trotters dans sa démarche d'amélioration continue se réserve le droit de les modifier sans préavis.

## Propriétés

- Bonne stabilité dans les vents et courants forts.
- Haute résistance à l'attraction et à l'abrasion.
- Maintient la flottabilité même avec des dommages.
- Facilement réparable. Tous les composants peuvent être changés sur place.